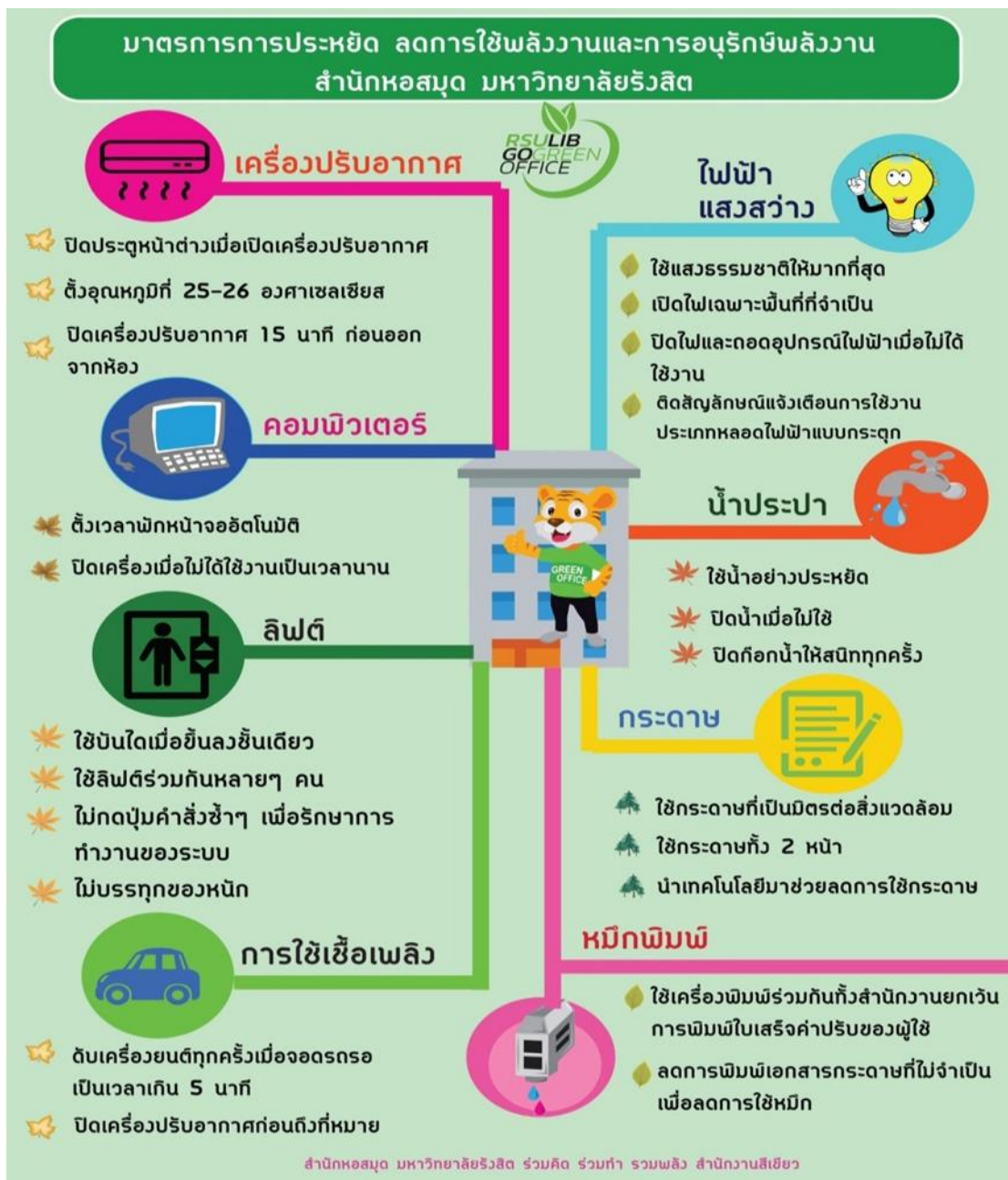


การรณรงค์การใช้พลังงานและทรัพยากร

สำนักหอสมุดมีการดำเนินการในเรื่องการประหยัดพลังงาน โดยการกำหนดมาตรการเพื่อให้ทุกคนทั้ง ผู้ปฏิบัติงานและผู้รับทราบ การสร้างให้เกิดการตระหนักรู้ โดยการสื่อสารและประชาสัมพันธ์ รณรงค์ให้เกิดความร่วมมือและปฏิบัติตามมาตรการ มีการเปลี่ยนหลอดไฟแบบประหยัดไฟ มีการทำความสะอาดหลอดไฟ การทำความสะอาด กระจก และ มีข้อกำหนดต่าง ๆ ในการจัดประชุม การเดินทาง การจัดนิทรรศการ เพื่อเป็นการช่วยในการลดการใช้พลังงาน

การทำป้ายประชาสัมพันธ์ต่าง ๆ



คิดก่อนใช้ เครื่องปรับอากาศ

คิด ก่อนใช้ เครื่องปรับอากาศ

ตั้งอุณหภูมิที่ 25-26 องศาเซลเซียส

ปิดเครื่องปรับอากาศ 15 นาทีก่อนออกจากห้อง

พื้นที่สำนักงานงาน

ตั้งอุณหภูมิที่ 25-26 องศา เปิดเครื่องปรับอากาศเวลา 8.00 น และปิดเครื่องปรับอากาศ 15 นาที ก่อนออกจากห้อง

คิดก่อนใช้ เครื่องปรับอากาศ

คิด ก่อนใช้ เครื่องปรับอากาศ

ตั้งอุณหภูมิที่ 25-26 องศาเซลเซียส

ปิดเครื่องปรับอากาศ 30 นาทีก่อนออกจากห้อง

พื้นที่ส่วนบริการผู้ใช้

ตั้งอุณหภูมิที่ 25-26 องศา เปิดเครื่องปรับอากาศเวลา 8.30 น และปิดเครื่องปรับอากาศ 30 นาที ก่อนออกจากห้อง

คิดก่อนใช้ ไฟฟ้า แสงสว่าง

คิด ก่อนใช้ ไฟฟ้า แสงสว่าง

ใช้แสงธรรมชาติให้มากที่สุด

เปิดไฟเฉพาะพื้นที่ที่จำเป็น

ปิดไฟและถอดอุปกรณ์ไฟฟ้าเมื่อไม่ได้ใช้งาน

ไฟฟ้า แสงสว่าง

ใช้แสงธรรมชาติให้มากที่สุด เปิดไฟเฉพาะพื้นที่ที่จำเป็น

คิดก่อนใช้ คอมพิวเตอร์

คิด ก่อนใช้ คอมพิวเตอร์

ตั้งเวลาพักหน้าจออัตโนมัติ

ปิดเครื่องเมื่อไม่ได้ใช้งานเป็นเวลานาน

คอมพิวเตอร์

ตั้งเวลาพักหน้าจออัตโนมัติ ปิดเครื่องเมื่อไม่ได้ใช้งานเป็นเวลานาน

คิดก่อนใช้ ลิฟต์

คิด ก่อนใช้ ลิฟต์

ใช้บันไดเมื่อขึ้นลงขึ้นเดียว

ใช้ลิฟต์ร่วมกันหลายๆ คน

ไม่กดปุ่มคำสั่งการซ้ำๆ เพื่อรักษาการทำงานของระบบ

ลิฟต์

ใช้บันไดเมื่อขึ้นลงขึ้นเดียว ใช้ลิฟต์ร่วมกันหลายๆ คน ไม่กดปุ่มคำสั่งการซ้ำๆ เพื่อรักษาการทำงานของระบบ

คิดก่อนใช้ กระดาษ

คิด ก่อนใช้ กระดาษ

ใช้กระดาษที่เป็นมิตรต่อสิ่งแวดล้อม

ใช้กระดาษทัง 2 หน้า

นำเทคโนโลยีมาช่วยลดการใช้กระดาษ

กระดาษ

ใช้กระดาษที่เป็นมิตรกับสิ่งแวดล้อม ใช้กระดาษทัง 2 หน้า และนำเทคโนโลยีมาช่วยลดการใช้กระดาษ



การเปลี่ยนหลอด Compact Fluorescent เป็น LED
และติดไฟกระตุกตามจุด



การทำความสะอาดเครื่องปรับอากาศและอุปกรณ์ไฟฟ้า





การขึ้น-ลงบันได แทนการใช้ลิฟต์



การลดการใช้วัสดุสิ้นเปลือง โดยใช้หลัก 1A3R

A = Avoid การหลีกเลี่ยงหรืองดการใช้พลังงานอย่างฟุ่มเฟือย
R = Reduce การลด
R = Reuse นำวัสดุที่ใช้แล้วมาใช้ซ้ำ
R = Recycle การนำวัสดุที่ใช้แล้วกลับมาใหม่



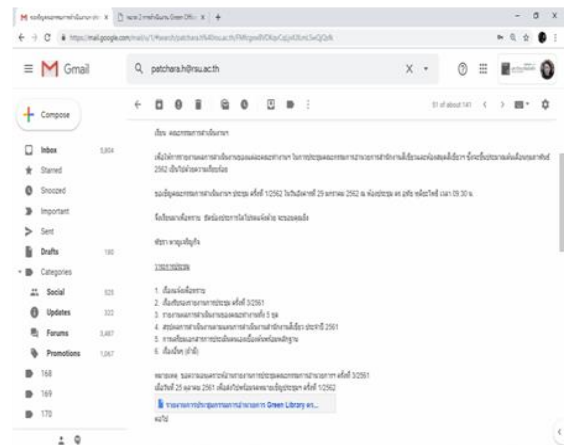
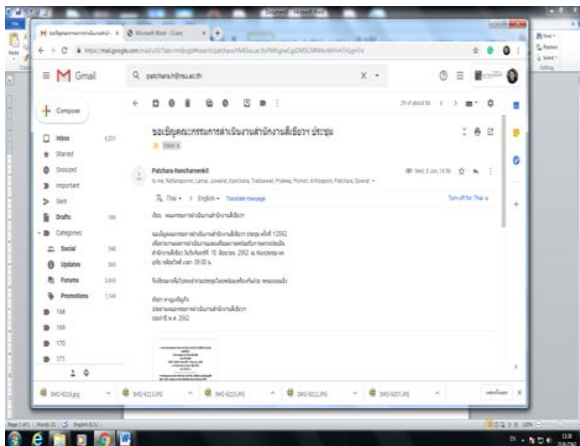
ข้อกำหนดการจัดประชุม การจัดนิทรรศการ และการเดินทาง

สำนักหอสมุด มีการกำหนดมาตรการต่าง ๆ เพื่อให้เกิดการใช้ทรัพยากรและพลังงานอย่างมีประสิทธิภาพ ที่มีความเกี่ยวข้อง ดังนี้

การจัดประชุม มีข้อปฏิบัติเพื่อให้เป็นไปในทิศทางเดียวกันและสอดคล้องกับการบริหารจัดการเรื่องสิ่งแวดล้อม โดย ข้อกำหนดในการจัดประชุมจะคำนึงถึงเรื่อง

1. เน้นการใช้เอกสารรูปแบบอิเล็กทรอนิกส์ในการประชุม เช่น จดหมายเชิญประชุม รายงานการประชุม เอกสาร ประกอบต่าง ๆ
2. ใช้กระดาษ Reuse หากมีความจำเป็นที่ต้องใช้เอกสารประกอบฉบับพรีนท์
3. การจัดอาหาร เครื่องดื่ม
 - 3.1 จัดเตรียมอาหาร และเครื่องดื่มในปริมาณที่พอเหมาะกับผู้มาประชุม
 - 3.2 งดการใช้กล่องโฟม และหลีกเลี่ยงการใช้ พลาสติก
 - 3.3 เลือกใช้อุปกรณ์ที่เป็นมิตรต่อสิ่งแวดล้อม
4. การจัดเตรียมสถานที่การประชุม เน้นการจัดในพื้นที่เพื่อลดการเดินทางและขนส่ง หากจำเป็นต้องจัดนอกสถานที่ กรณีจัดที่โรงแรม ต้องเป็นโรงแรมที่ได้รับการรับรองให้เป็นโรงแรมสีเขียว หรือสถานที่ที่ได้รับการรับรองระบบการจัดการด้าน สิ่งแวดล้อม

การใช้สื่ออิเล็กทรอนิกส์ในการเชิญประชุม

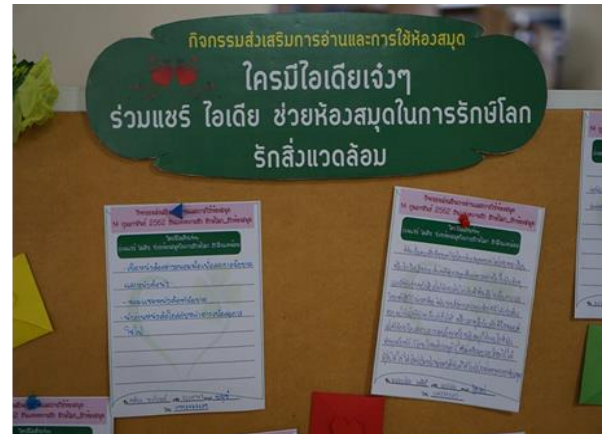


การจัดเลี้ยงอาหารว่าง



การจัดนิทรรศการ

ในการจัดนิทรรศการของสำนักหอสมุดนั้น จะมีการเลือกใช้วัสดุอุปกรณ์ที่มีอยู่แล้ว นำกลับมาใช้ใหม่ เช่น พิวเจอร์บอร์ด กระดาษแข็งจากกล่องกระดาษ จะหลีกเลี่ยงการนำอุปกรณ์ที่จะสร้างให้เกิดขยะ แต่จะพยายามลดขยะลง และใช้สิ่งของ หรือวัสดุที่มีอยู่ นำกลับมาใช้ใหม่ให้เกิดประโยชน์



การเดินทาง การไปประชุมภายนอกที่มีความจำเป็นต้องขอรถของมหาวิทยาลัย จะทำการจองรถ ผ่านทางการสื่อสารอิเล็กทรอนิกส์ และหากบุคลากรมีการเข้าร่วมประชุม 2 คนขึ้นไป และเริ่มต้นการเดินทางจากหน่วยงาน ให้เดินทางไปด้วยกัน (ทั้งรถที่ขอกจากส่วนกลางหรือรถโดยสาร) โดยมีการจัดบันทึกระยะเวลาการเดินทางไว้ทุกครั้ง

การกำหนดการใช้วัสดุ อุปกรณ์ โดยใช้มาตรฐาน 7 ส

สำนักหอสมุดมีการดำเนินการในเรื่องการลดปริมาณการใช้วัสดุ อุปกรณ์ ต่าง ๆ โดยมีการดำเนินการตามมาตรฐาน 7 ส ซึ่งเป็นกิจกรรมหนึ่งที่สำนักหอสมุดมีการปฏิบัติกันมาอย่างต่อเนื่อง ตั้งแต่ปี พ.ศ.2557 ซึ่งมาตรฐาน 7 ส จะเป็นคู่มือในการกำหนดการใช้วัสดุ อุปกรณ์ ต่าง ๆ ภายในสำนักหอสมุด และบุคลากรทุกคนรับทราบและปฏิบัติโดยทั่วกัน

